

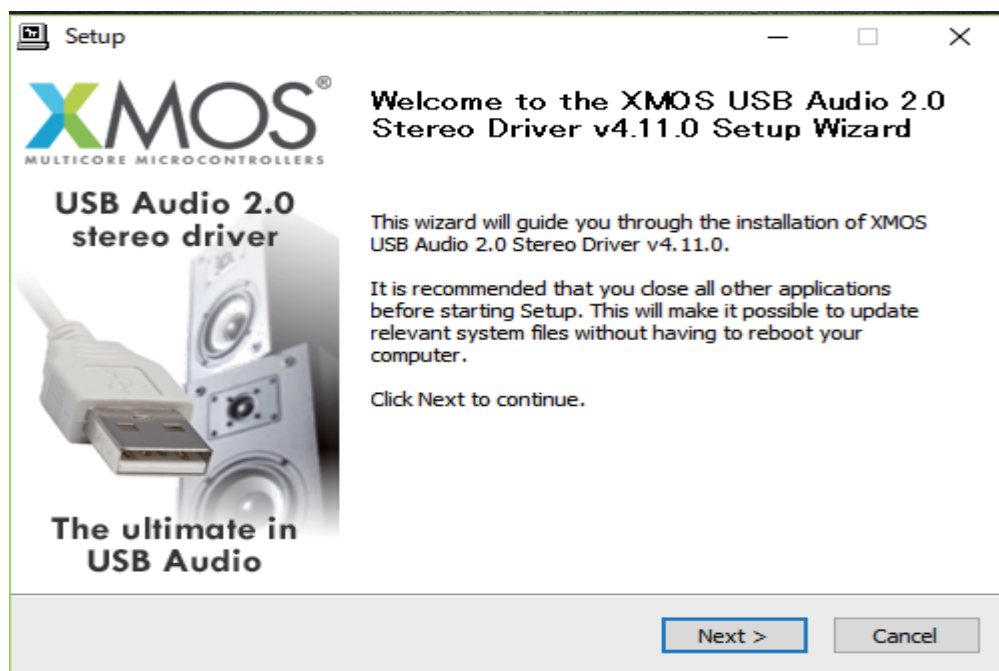


# SRM-D10

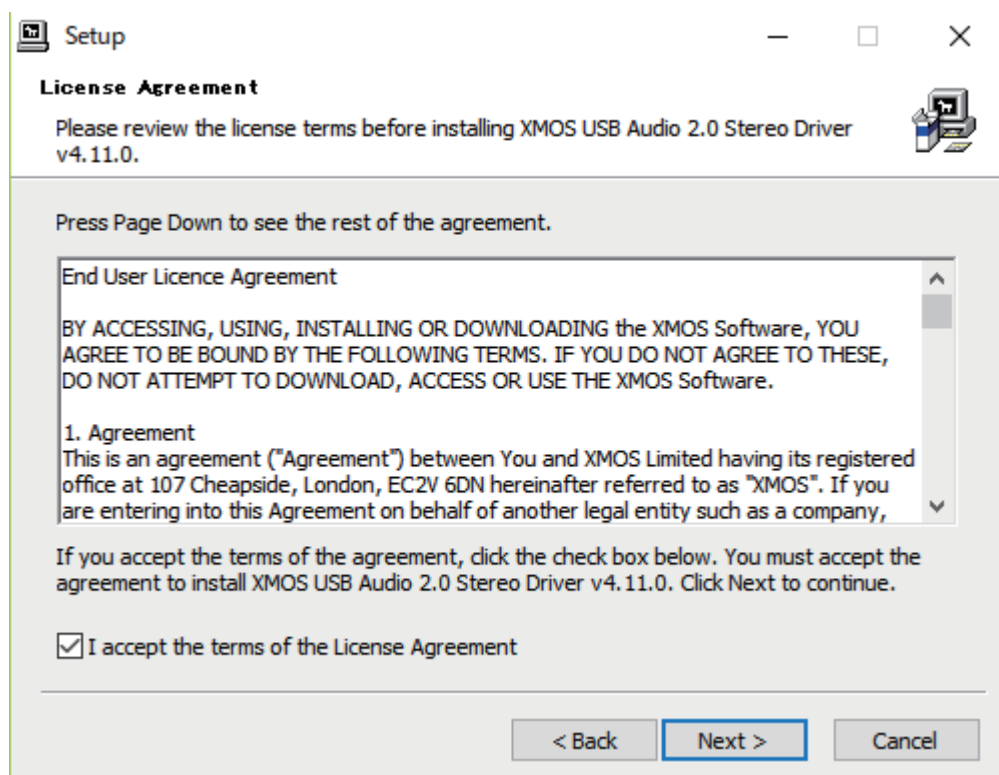
## XMOS ドライバのインストール手順

アイコンをダブルクリックして XMOS インストーラを開きます。

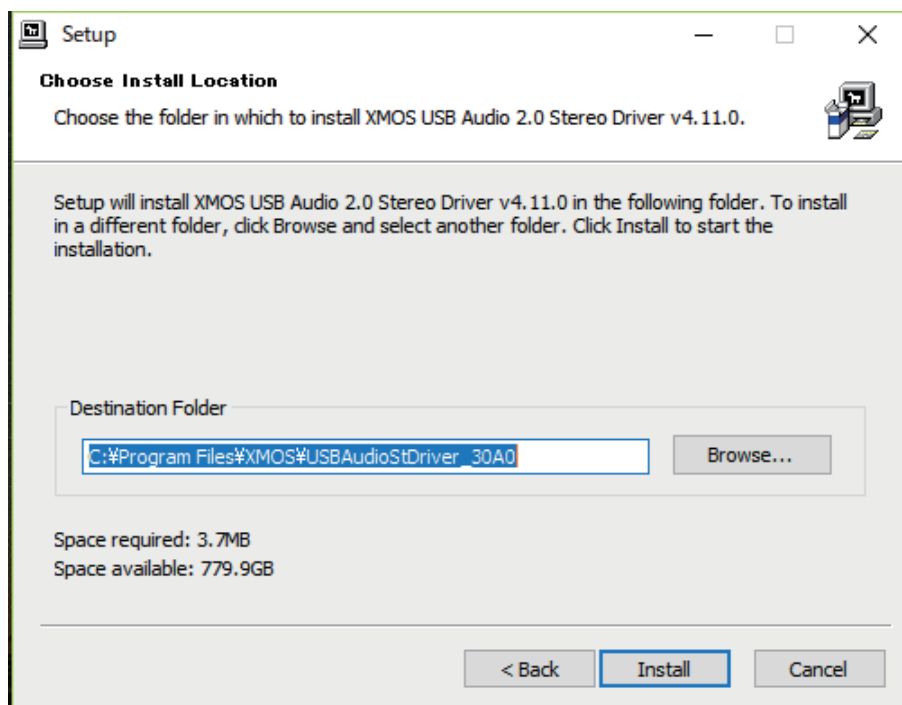
次のように、「Next」を選択します。



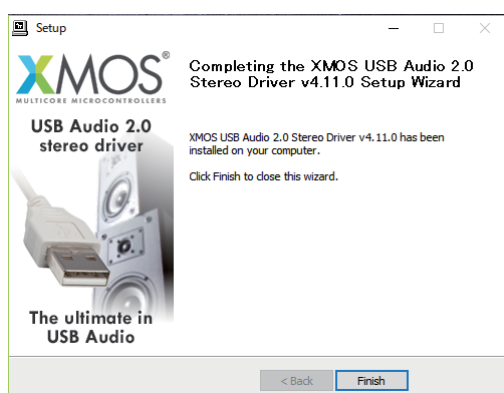
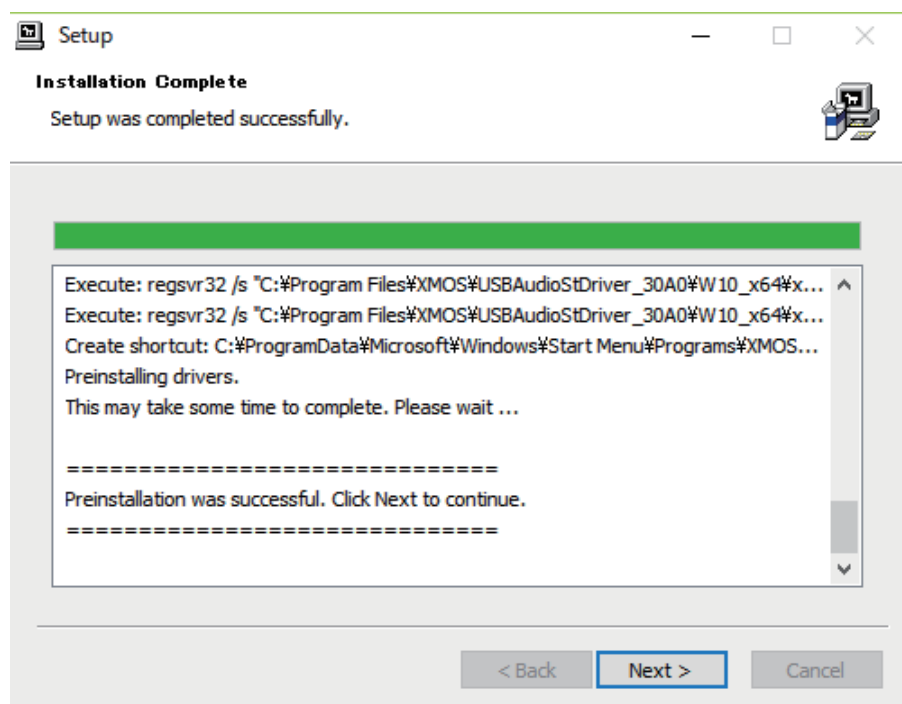
下の図に示すように、同意書を確認して、「Next」を選択します。



以下の図に示すように、インストールパスを選択したら、[install] をクリックします。



以下の画面が表示された後、さらに「Next」を選択します。



プログラムがインストールされたら、  
「Finish」を選択します。

有限会社スタックス

URL:<https://www.stax.co.jp>

〒354-0004 埼玉県富士見市下南畑 3798-1

TEL:049-293-1891 FAX:049-293-1892